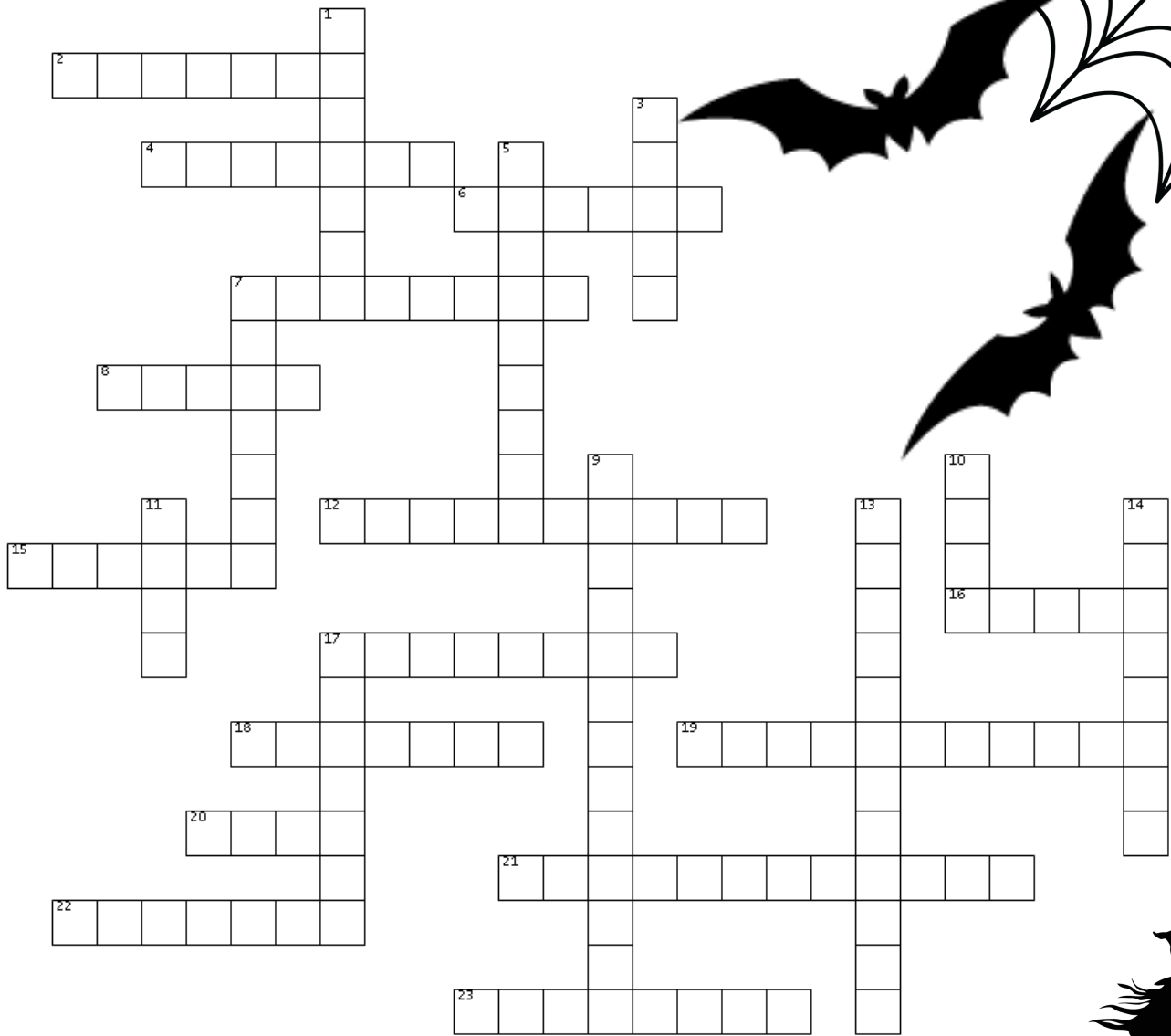
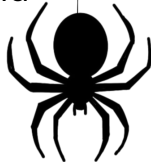


HREKKJAVÖKU KROSSGÁTA



Niður:

1. afturganga
3. árstíðin sem tekur við af sumrinu
5. beinin sem umlykja heilann
7. blóðsuga
9. vekur hrylling
10. göldrótt kona
11. ósýnileg, yfirnáttúrleg vera
13. dauður líkami sem hefur lifnað við
14. galdramaður
17. með dekksta lit



Til hliðar:

2. tíundi mánuður ársins
4. áttfætla sem spinnur vef
6. algengt gæludýr norna
7. manneskja sem öðlast eiginleika úlfs
8. hlutur til að hylja andlitið eða hluta af því
12. öll bein líkamans í einni heild
15. taugatitringur
16. sælgæti
17. - ófrýnilegt dýr eða vera, ófreskja
18. - matjurt, stórt og hnöttótt aldin
19. - allraheilagramessa
20. - dimmi tíminn milli kvölds og morguns
21. - reimt hús
22. - dimmur flötur sem myndast
23. - gervi, ásýnd

